



NaverticaPoint 365

Komplexní podpora pro řízení kvality, s důrazem na komplexní Řízenou dokumentaci

Mějte kompletně pokrytý životní cyklus řízených dokumentů. S NaverticaPoint 365, získáte promyšlenou softwarovou podporu pro řízení kvality dle **ISO 9001** a souvisejících norem.

Popis produktu:

- **Řízení dokumentace:** Příručka kvality, směrnice, instrukce, postupy, formuláře i jiné dokumenty
- **Řízení záznamů:** Moduly pro správu a evidenci záznamů týkajících se procesů, rozhodnutí vedení a přiřazení zodpovědností, cílů kvality, auditů, neshod a opatření
- **Systém úkolů** jako nástroj pro zadávání a sledování práce. Po spuštění workflow, jak automatizovaném, tak ručním, mají oprávněné osoby přehled o tom, kdo dostal jaký úkol a jak ho plní.
- **Profily dle rolí** – každý uživatel vidí pouze jemu určené dokumenty, jejich vlastnosti, verze a stav; nemusí tak prohledávat velké objemy dat
- **Průvodní listy** – elektronická alternativa k průvodním listům, umožňuje zpracovat dokument rychleji a poskytnout přehled o aktuálním stavu

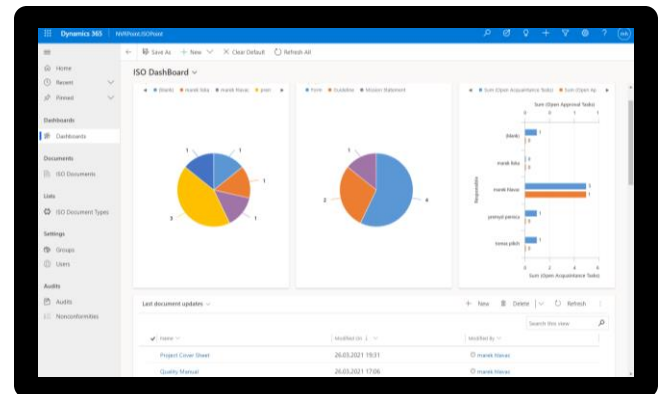
- **Webové uživatelské rozhraní** – pro práci uživateli stačí internetový prohlížeč a přístup k Internetu
- **Plně automatické seznamování** uživatelů s vydanými dokumenty, včetně souvisejících procesů (skupiny uživatelů, rozdělovníky, fluktuace zaměstnanců)

Výhody platformy:

- Power Apps a SharePoint představují **modulární prostředí**, která je možné přizpůsobit na míru každému zákazníkovi tak, aby odpovídala přesně jeho potřebám. Umožňují pokrýt řadu podnikových procesů bez nutnosti provozovat pro každý z nich separátní systém.
- **Platformy mají zaručený dlouhodobý rozvoj:** použitá moderní technologie je pro Microsoft klíčová i do budoucna, což potvrzují i renomované nezávislé analytické společnosti, jako například Gartner, Inc.
- **Poměr cena/výkon:** převážná část implementace probíhá bez programování, proto je rychlá a cenově velmi zajímavá.

Přehled klíčových funkcí:

- **Automatické verzování a archivace** dokumentů a záznamů, velký důraz na odstranění nadbytečných dokumentů v listinné podobě
- **Popisky souborů**, které jsou libovolně konfigurovatelné, **pracovní postupy**: připomínkovácí řízení aplikovatelné na libovolný dokument (připomínkování, schvalování a další)
- **Potvrzení seznámení se s dokumenty**: Jednoduché a prokazatelné, **plně automatické** – systém pravidelně kontroluje změny v dokumentech i zařazení uživatelů v organizaci
- **Časová známka**: Automatické zaznamenávání data a času změn v záznamech a dokumentech
- **Autor změn**: Automatické zaznamenávání původce změny v záznamech a dokumentech
- Plně automatické **nástěnky a e-mailová upozornění** na změny
- **Elektronické průvodní listy**: Slouží jako elektronická náhrada za fyzické průvodní listy, obsahuje sériové i paralelní workflow, přehled o tom kdo položku právě zpracovává, zpracoval nebo teprve zpracovávat bude, základní funkce typu schválit, zamítnout, vrátit o krok zpět, delegovat, žádost o stanovisko
- **Upozornění na termín**: Prvky upozornění na blížící se termíny (např. schválení dokumentu, nutnost provést revizi, datum vyřešení neshody, konání auditu, seznámení se s dokumentem...)



Přínosy produktu:

- **Elektronizace**: Výrazná úleva od papírových dokumentů
- **Bezpečnost**: Několikaúrovňová ochrana proti neúmyslné i úmyslné ztrátě dat
- **Okamžitý přehled**: Management má kdykoli zcela aktuální přehled o stavu systému QMS
- **Integrace**: Kompatibilita a integrace s produkty Microsoft
- **Přehledná menu**: Přehledná menu nabízející všechny akce, které mají v daný okamžik smysl a na něž má uživatel oprávnění
- **Navigace**: Po straně obrazovky je neustále dostupná navigace, takže se uživatel nikdy neztratí
- **Úspora času**: Uživatelům systém v závislosti na jejich pracovním zařazení ušetří řádově až desítky procent času
- **Jednoznačnost**: Uživatel vždy ví, které verze dokumentů jsou aktuální a kdo na nich pracuje či pracoval

Technická specifikace – podmínky nasazení (minimální požadavky):

Cloudové prostředí Microsoft SharePoint Online pro všechny uživatele (čtení dokumentů, seznamování, plnění úkolů), dále nadstavba v Power Apps prostředí pro uživatele klíčové (vlastní správa dokumentů, úkolů a řízení workflow).